

SERVE E CAMINHA

Possivelmente, trazes o coração preso a difícil processo de angústia.



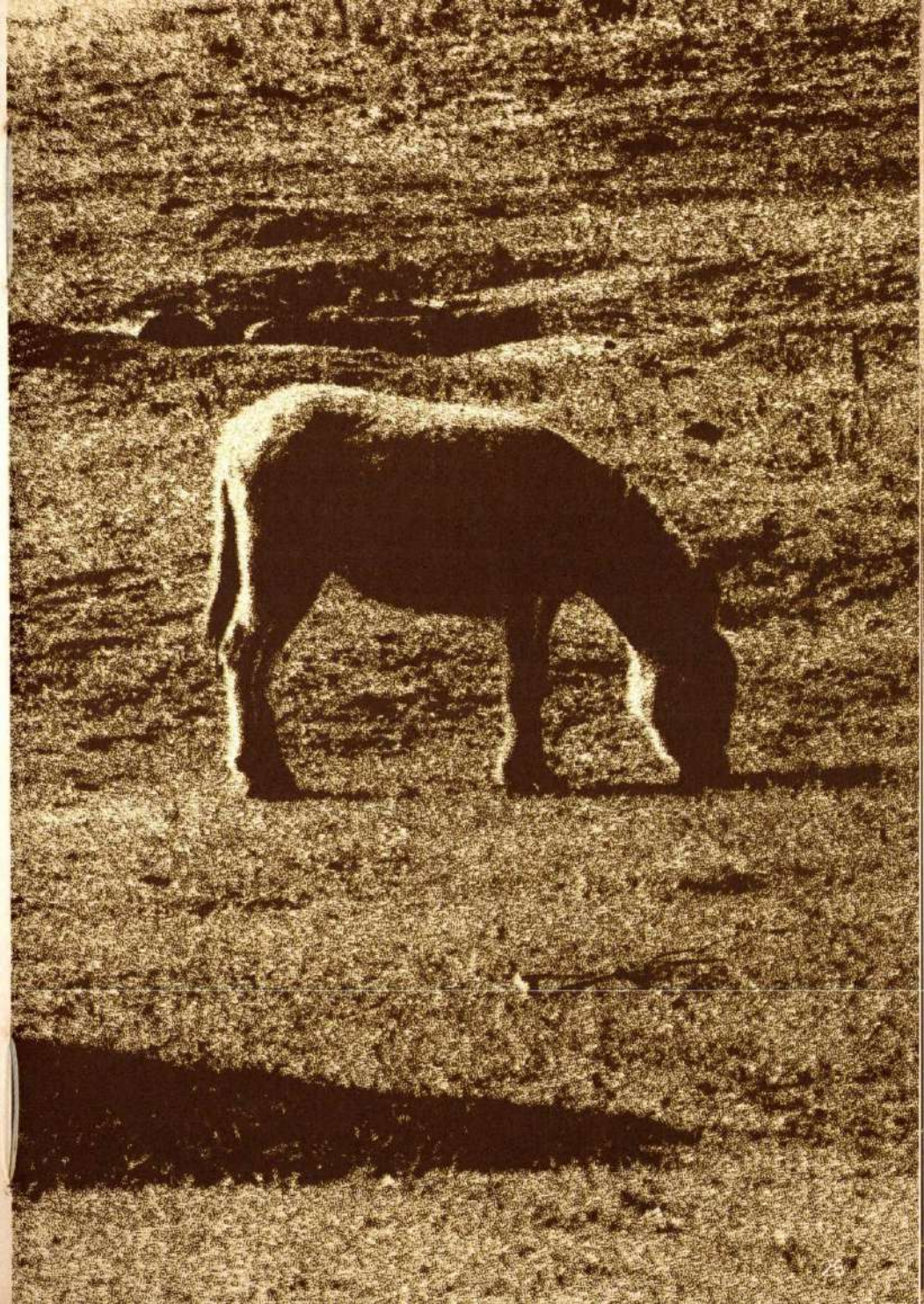
Sofreste, talvez, o menosprezo das criaturas que mais amas.



Perdeste o lar que te assegurava a razão de viver.



Caíste em armadilhas de treva que ainda te encarceram em amargura.



Perpetraste erros que te lançam em transitória desvalia.



Ludibriaram-te os sentimentos com desrespeito que nunca esperaste.



Carregas a conta de débitos que despendersás muito tempo a resgatar.



Experimentaste prejuízos que te parecem fogo no pensamento

Passaste por injúrias que te dilapidaram a alma.



Conheceste a preterição em serviço e suportas o travo da humilhação.



Padeces enfermidade que os próprios companheiros te declaram irreversível.



Choras entes queridos, cuja existência, no Plano Físico, a morte encerrou, largando-te ao nevoeiro das lágrimas.

Seja qual for a tribulação que te flagela o campo mental,
ergue-te em espírito, confia na Divina Providência, serve e
caminha...



Em teu próprio lugar de trabalho, se prossegues doando à
vida o melhor de ti mesmo, guarda a certeza de que todos os teus
problemas serão solucionados e dissolvidos, nos arquivos do
tempo, pela Onipresente Misericórdia de Deus.

